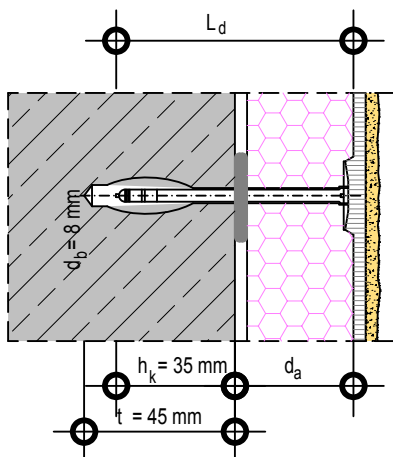
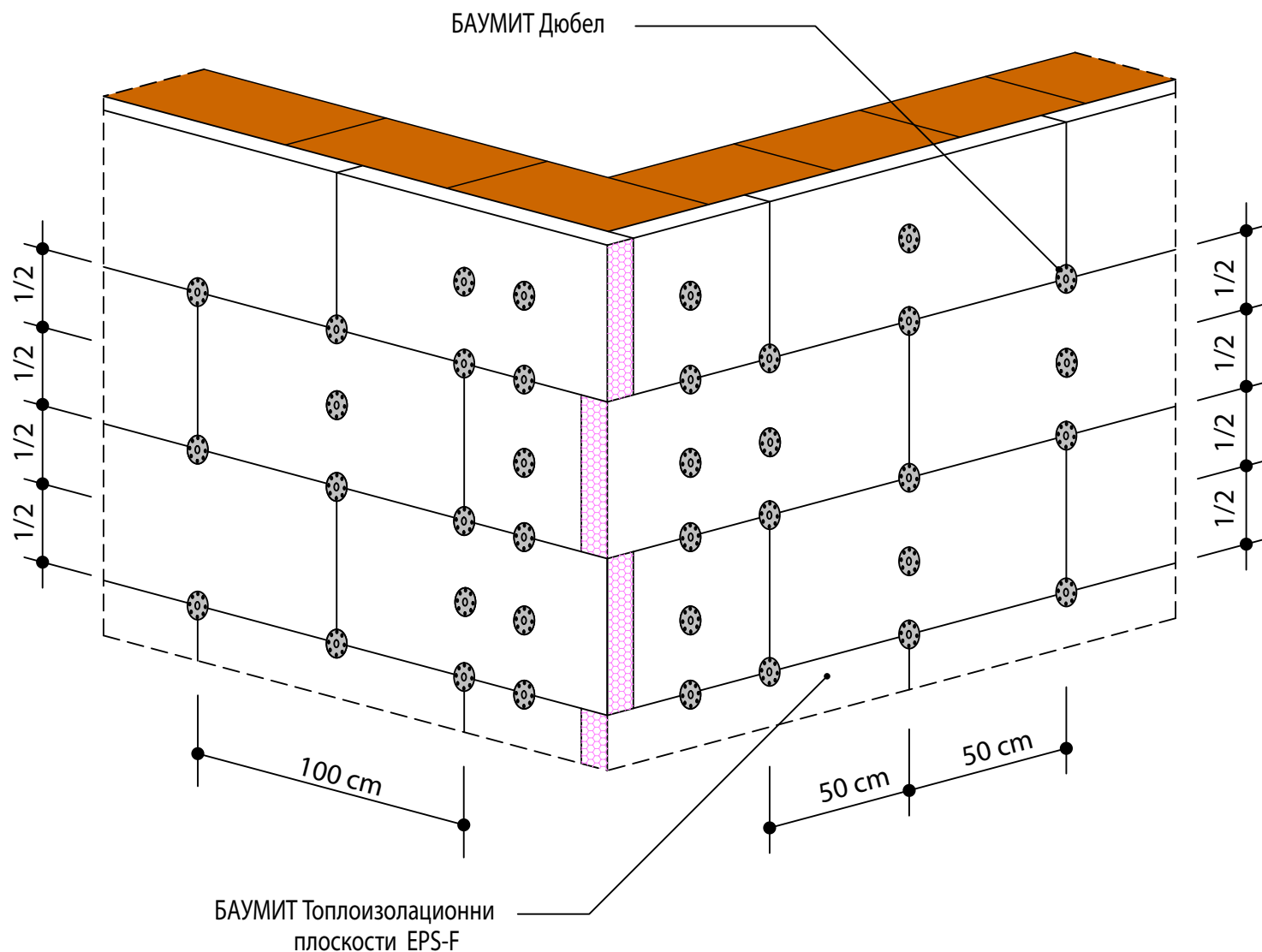


СХЕМА ЗА ПОСТАВЯНЕ НА ДЮБЕЛИТЕ



- L_d - дължина на дюбела
- d_a - зона в изолационния слой
- h_k - минимална дълбочина на закотвяне
- d_b - дебелина на дюбела (8 mm)
- t - дълбочина на разпробиване на отвора